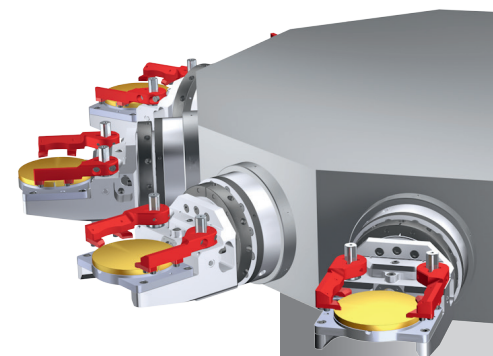
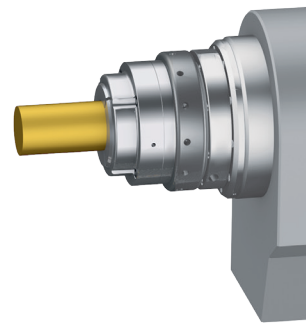
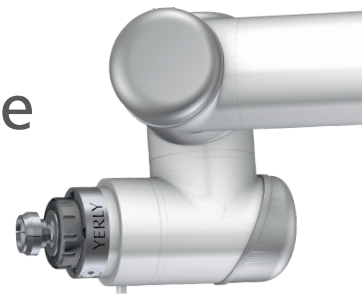


Anpassungsfähiges Spann- und Palettiersystem für eine intelligente und flexible Produktion



Speziell ausgerichtet für:

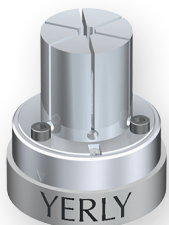
- die Uhrenindustrie
- die Feinmechanik
- die Medizintechnik
- die Luftfahrtindustrie
- die Robotertechnik
- die Messtechnik

Unser System ermöglicht:

- Eine Positioniergenauigkeit von $2\mu\text{m}$
- Flexibilität beim Spannprinzip: Spannfutter, Spannzange, (Kontur-) Niederhalter, Schraubstock, etc.
- Ein einziges System für alle Maschinentypen
- Optimierte Spannung durch Spannweg-Begrenzung
- Einen Stangen-Durchlass



Y32



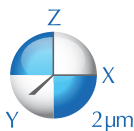
Y60



Y100



Y140



Übersicht über das YERLY-Spannsystem

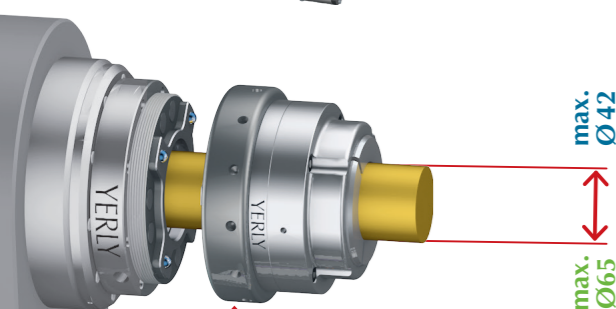
Messplatz mit Paletttaufnahme:
Für Werkstücke und Werkzeuge



- Y32
- Y60
- Y100
- Y140

Die 4 Grössen

- Y32
- Y60
- Y100
- Y140



max. Ø42
max. Ø65

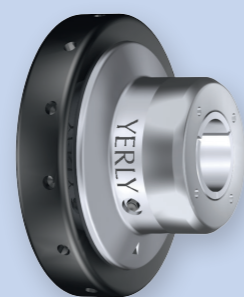
- Y100
- Y140

Hauptspindel
Mit Stangendurchlass
bis Ø 65 mm

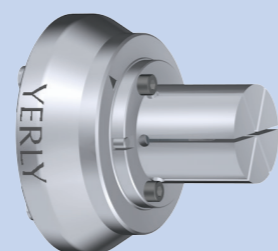
2 min

Schnellkupplung
Für einen Spannsystemwechsel
innert 2 Minuten

- Y32
- Y60
- Y100
- Y140



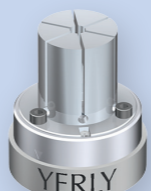
Y140



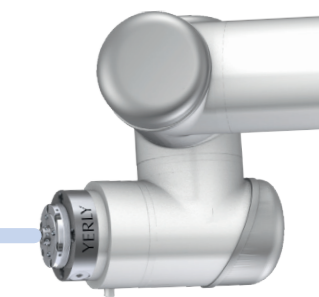
Y32

Y60

Y100

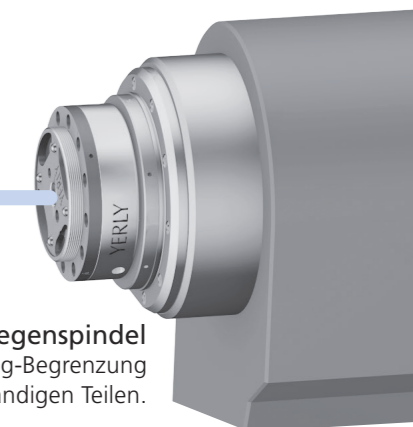


- Y32
- Y60
- Y100



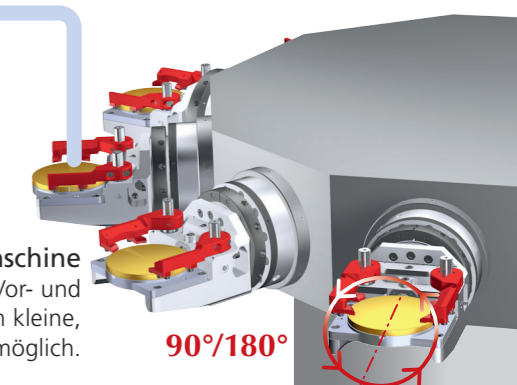
Roboter
Je nach Anwendung dienen
die 4-Pressluftkanäle des
Spannsystems für die pneumatische
Steuerung des Greifsystems.

- Y32
- Y60
- Y100
- Y140



Haupt- oder Gegenspindel
Mit justierbarer Spannweg-Begrenzung
bei dünnwandigen Teilen.

- Y32
- Y60
- Y100
- Y140



Horizontal-Rundtaktmaschine
Dieser Oben-Unten-Niederhalter ist für die Vor- und
Rückseitenbearbeitung an Platinen gedacht; auch kleine,
seitlich-gegenüberliegende Bearbeitungen sind möglich.

90°/180°

Schwenkrundtisch
Wir liefern Spannelemente mit
eingebauter Spannweg-Begrenzung.

- Y32
- Y60
- Y100
- Y140

- Y32
- Y60
- Y100
- Y140

- Y32
- Y60
- Y100
- Y140

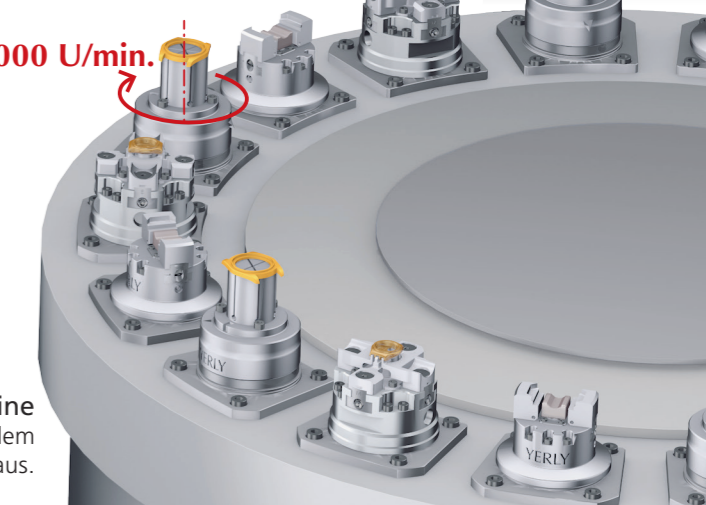


Spannelemente für den
Maschinentisch
Unser technisches Büro entwickelt
auch optimierte, anwenderspezifische
Lösungen.

180°

Spannfutter-Wechsel mit Dreharm
Während der Bearbeitung eines Werkstückes
wird auf dem Wechsel-Spannfutter ein neuer
Rohling gespannt.

3000 U/min.



Vertikal-Rundtakt-Maschine
Wir rüsten diese Maschinen mit dem
gesamten YERLY-Programm aus.

Aufspannlösungen für die Uhrenindustrie, Feinmechanik, Medizinaltechnik, etc.

Y32 Basis 32P/M

Y60 Basis 60M / Basis 60P

M = manuell
P = pneumatisch

4-Kanäle
Pressluftzufuhr über 4-Kanäle
Beim YERLY Spannsystem dienen die 4 Stützfüsse auch als Pressluftzufuhr für verschiedene Spannfüsserfunktionen wie:
• Reinigung
• Werkstück spannen
• Werkstück lösen
• Niederhalten

Reinigung der Y-Referenzflächen
Erfolgt mittels Luftdüse, was in allen Fällen höchste Präzision garantiert.

Y100 Basis 100M / Basis 100P

Z 2µm
Das YERLY-Nullpunkt Spannsystem
Beim Spannen auf der Basis positionieren 4 Hartmetallkugeln das Spannfüsser in der X und Z-Referenzposition. Die Stützfüsse sichern die Z-Position µm-genau.

Blattverschluss - Standard-Gewinde
Für die Keramik- und Saphirbearbeitung
Bei der Bearbeitung von Keramik fällt feinsten Staub an, welcher die Gewinde blockieren kann. Um dieses Problem zu lösen, entwickelten wir ein Spannmittel mit Bajonetverschluss.

Pneumatischer Kugelverschluss
Der pneumatische Kolben spannt mit einem Kugelverschluss das Spannfüsser kraftschlüssig auf die Basis. Durch das offene Zentrum kann die Zug- oder Druckstange geführt werden.
Option: Vakuum durch das Zentrum.

Manueller Schraubverschluss
Das Spannfüsser lässt sich nur in einer einzigen Position mit dem Gewinde auf der Basis festschrauben. Der Schraubverschluss ist innen für die Durchführung der Zugstange immer offen.
Option: Vakuum durch das Zentrum.

Y140 Basis 140M / Basis 140P

8-Kanäle
Pressluftzufuhr über 8-Kanäle
Beim YERLY Spannsystem Y140 dienen die Stützfüsse auch als Pressluftzufuhr für verschiedene Spannfüsserfunktionen wie:
• Reinigung
• Werkstück spannen
• Werkstück lösen
• Wegschwenk-Niederhalter

Schnellspann-System 2 min.
Die Spannfüsser sind in 2 Minuten mit einer Präzision von 2 µm ausgewechselt.
Stangendurchlass bis max. ø65mm

Spannzangen-Palette für Basis Y32

Hainbuch Spannzange ø42-65 für Schnellspann-Basis (Y100, Y140)

Spannfutter ø140 für Zugstange Durchlass ø42

Wasserdichte Version für alle Spannfutter verfügbar

Arbeitsplatten Zentrierung Hochpräzise mit 3 Kugeln

Arbeitsplatte mit Vakuum oder Standard Arbeitsplatte

Spannsystem für Umfang- und Flächenbearbeitung mit Schwenkniederhalter

Das Werkstück wird mit ausschwenkbare Form-Niederhalter gespannt.

Umfang-/Niederhalter-Spannfutter (Y32, Y60, Y100)

Oben-Unten-Spannfutter

Niederhalter Schwenk-Abdeckung

Für den automatischen Palettenwechsel

Paletten zum manuellen Aufspannen von Werkstücken.

Spann-Systeme: Y32, Y60, Y100, Y140

Spannzangen-Paletten: Otter Spannzangen-Palette mit justierbarem Spannweg, Spannzange Schaublin B, Spannzange Schaublin D, Spannzange Schaublin W, Spannzange Schaublin B

Schraubstöcke: Schraubstock für Zugstange, Schraubstock manuell

Spannfutter für Zugstange: 8-Backen Spannfutter für Zugstange, Backen mit Schrauben von schräg unten, Backen mit Schrauben von oben, Spannfutter für Zugstange mit 3 oder 4 Backen

Spannfutter pneumatisch: Pneumatisches Spannen, Spannweg-Begrenzung der Backen

Spannfutter, bi-auto-zentrierend: Diese Innovation zentriert das Werkstück mit zwei gegenüberliegenden Backen-Paaren, den Master- sowie den Slave-Backen (je mit Innen- oder Aussenzentrierung).

Niederhalter-Spannfutter: Ausschwenk-Möglichkeiten 90° = 90° rechts, 45HB = 45° oben/unten, 90G = 90° links, 45GD = 45° links/rechts

Umfang-Spannfutter: Spannweg-Begrenzung bei den Master-Backen und den Slave-Backen

Der Kontur-Niederhalter: Zur Bearbeitung dünner Teile Arbeitsplatte ø60 mm oder 1260x60mm

Paletten Rohling: Paletten zum manuellen Aufspannen von Werkstücken.

Spann-Spindeln: Auf Wunsch realisieren wir Spindeln mit integrierter Aufspann-Vorrichtung.

In Transferlinien spannen: Wir entwickeln optimale Spann-Lösungen für Transferlinien.

YERLY-Sonderlösungen

Das Oben-Unten-Spannfutter kann zu einem Schraubstock, einer Spannzange oder einer Palettenaufnahme umgebaut werden.

Modulares Oben-Unten-Spannfutter

Spann-Spindeln

In Transferlinien spannen

Wir entwickeln optimale Spann-Lösungen für Transferlinien.

Spannsystem Basen von YERLY

Spindel mit pneumatischem Spannen

Spindel mit YERLY Einbau-Basis

Spindel mit Zugstange zum Spannen

Einstell-Lehre

Spannelemente auf dem Maschinentisch

Spannweg-Begrenzung

Reduktion Y100 M → Y60 P

Die Einbau-Basis Erlaubt einen platzsparenden Einbau direkt in der Spindel.

Einstell-Lehren Um auf der Maschine oder dem Voreinstellplatz den Nullpunkt zu setzen.

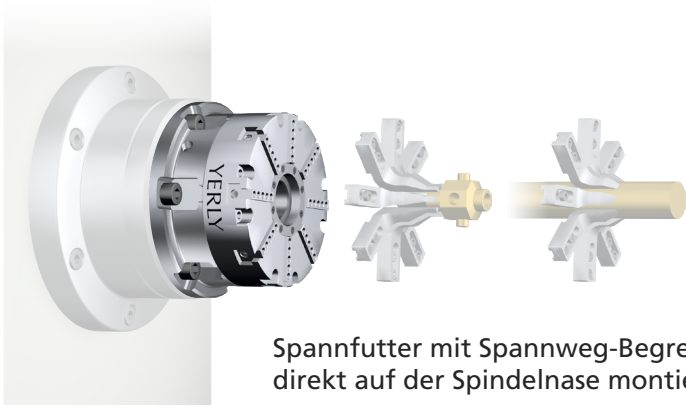
Multistation-Niederhalter-Spannfutter Auf Wunsch mit entsprechenden Werkstückaufnahmen

Otter Spannzangen-Tisch-Paletten

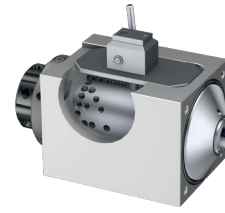
Niederhalter Spannfutter auf Tisch

In Transferlinien spannen

Kundenspezifische Lösungen



Spannfutter mit Spannweg-Begrenzungen
direkt auf der Spindelnase montiert.

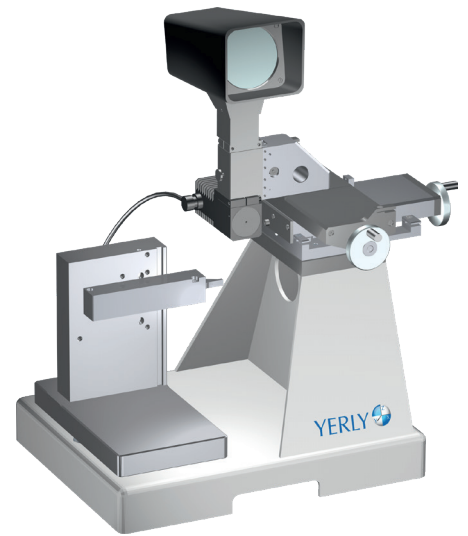


Teilapparat manuell

Mess- und Voreinstellgerät

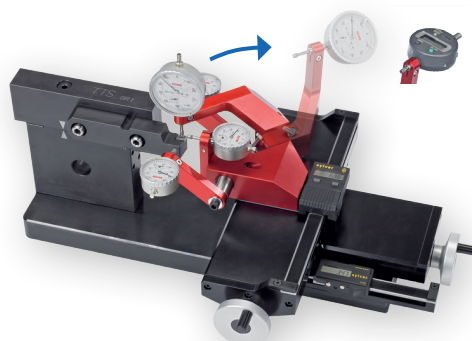
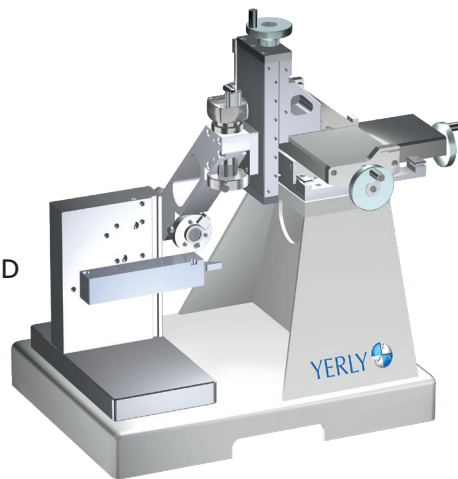


Voreinstellgerät YM 800
Zur Aufnahme aller YERLY-Basen.



Voreinstellgerät YM-150
Für verschiedene Werkzeugaufnahmen.

Voreinstellgerät mit Kamera YM-150 VID
Für verschiedene Werkzeugaufnahmen.




Voreinstellgerät YM-150 PC
Für verschiedene Werkzeugaufnahmen.



Rte de la Communance 26
CH-2800 Delémont

Tel. +41 32 421 11 00
info@yerlymecanique.ch
www.yerlymecanique.ch

 System patentiert