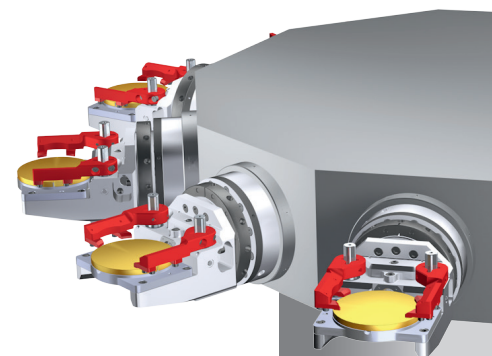
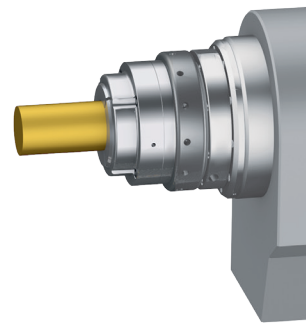
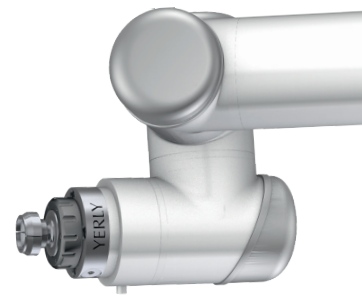


Système de palettisation et de serrage intégré pour une production optimisée et flexible



Y32



Y60



Y100



Y140



2µm



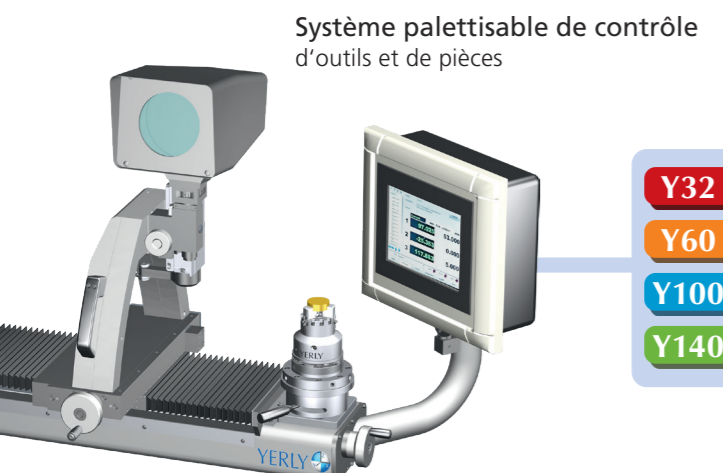
Spécialement adapté pour :

- l'horlogerie
- la micromécanique
- le médical
- l'aéronautique
- la robotique
- la mesure

Notre système permet :

- un positionnement à 2µm
- une flexibilité dans les choix des serrages : mandrin, pince, plaqueur, presse-flancs, étau...
- un même système de serrage pour tout type de machine
- un serrage optimum grâce à des butées réglables
- un passage central libre

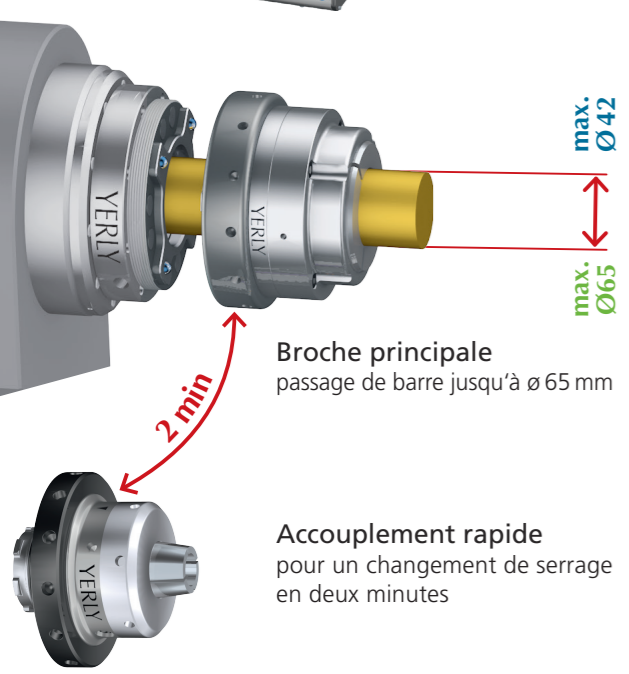
Vue d'ensemble des systèmes de serrage YERLY



- Y32
- Y60
- Y100
- Y140

4 dimensions

- Y32
- Y60
- Y100
- Y140



- Y100
- Y140

- Y32
- Y60
- Y100
- Y140



- Y32

- Y60

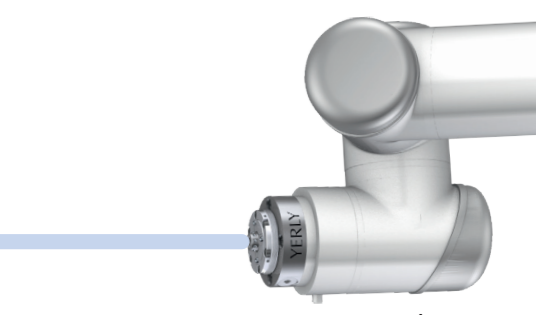
- Y100



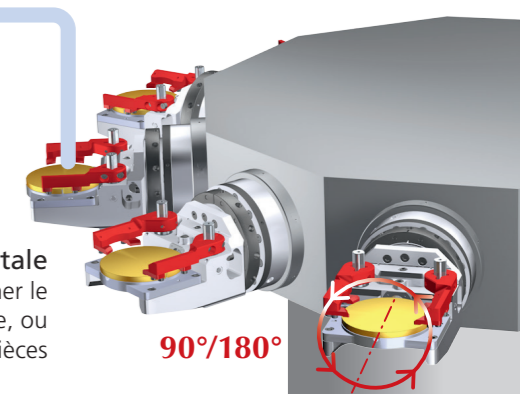
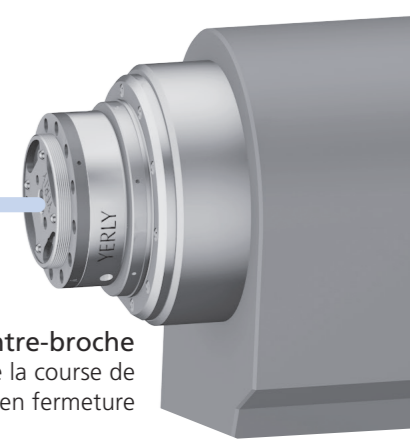
- Y32
- Y60
- Y100

- Y32
- Y60
- Y100
- Y140

- Y32
- Y60
- Y100
- Y140



En fonction de l'application, les 4 canaux du système d'amenée d'énergie pneumatique permettent de commander le système de préhension

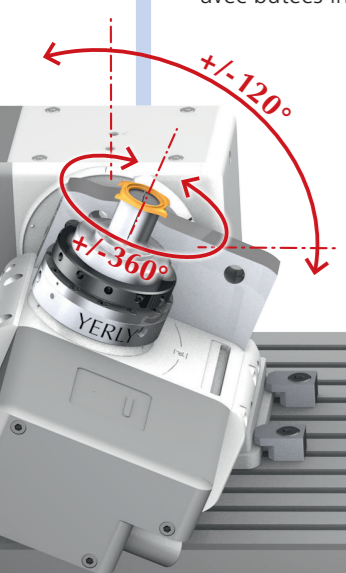


Diviseur
Nous proposons des dispositifs de serrage avec butées intégrées

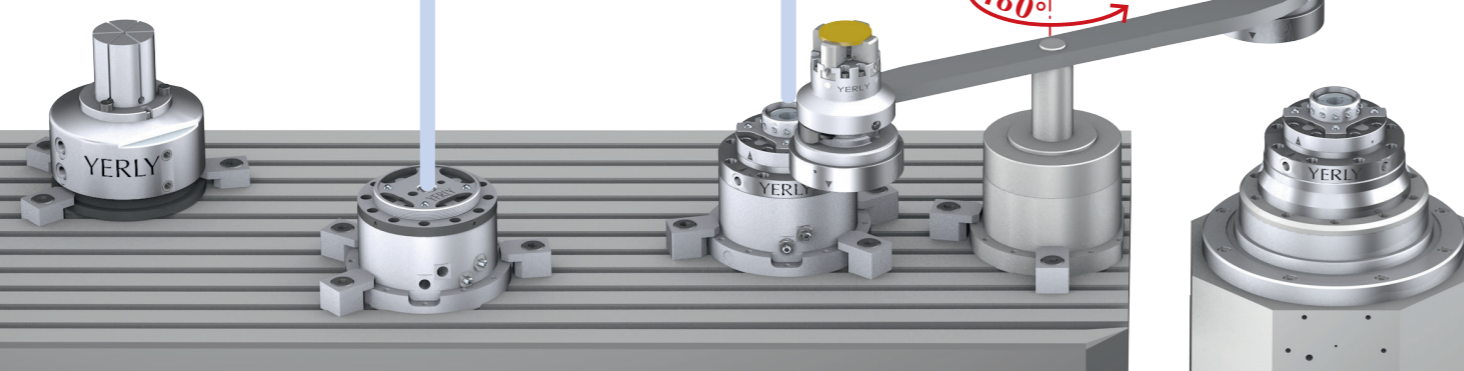
- Y32
- Y60
- Y100
- Y140

- Y32
- Y60
- Y100
- Y140

- Y32
- Y60
- Y100
- Y140

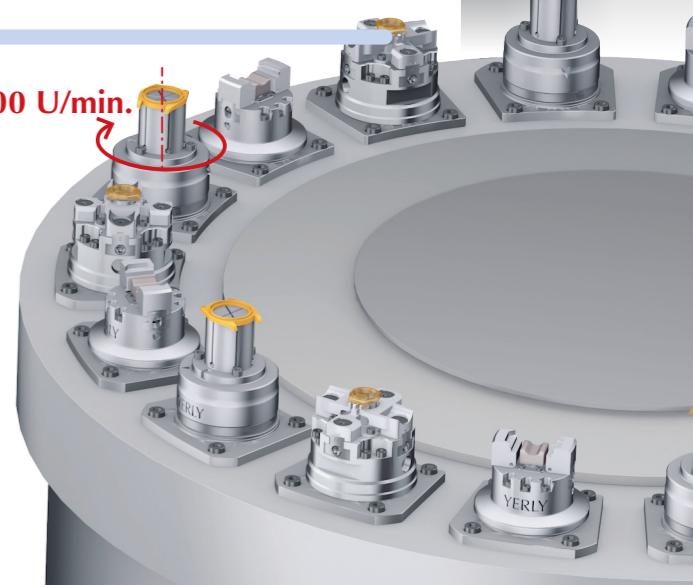


Systèmes de serrages sur table
Notre bureau technique est en mesure d'intégrer les outillages de votre choix



Machine transfert verticale
Nous équipons ces machines avec l'ensemble de nos serrages

3000 U/min.



Des solutions de serrage pour l'horlogerie, la mécanique de précision, le médical...

Y32 Embase 32P/M

Y60 Embase 60M / Embase 60P

Y100 Embase 100M / Embase 100P / Embase 100P

Y140 Embase 140M / Embase 140P

M = manuel
P = pneumatique

4 Canaux
Alimentation d'air à 4 canaux. Le système YERLY utilise les pieds d'appui comme canal d'alimentation d'air pour différentes fonctions:
• nettoyage
• serrage de pièce
• desserrage de pièce
• bridage (doigts escamotables)

Nettoyage des références Y
Par jet d'air pour garantir dans tous les cas une excellente précision

Principe de positionnement à 2µm
Le système YERLY est composé d'une lame ressort et de pieds. Les 4 billes en métal dur et la déformation de la lame assurent le positionnement X et Y du système. Les pieds assurent le positionnement en Z.

Usinage céramique et saphir
L'usinage de la céramique ou du saphir produit beaucoup de fines poussières qui peuvent bloquer des filetages. Pour palier à ce problème nous avons conçu une gamme de serrages équipés de baionnettes

Verrouillage à billes
La descente du piston pousse les billes contre le cône et ainsi comprime et rigidifie le serrage. Un passage au centre permet le montage d'un tirant ou d'un poussoir. Option: vacuum par le centre

Verrouillage manuel à vis
L'écrou extérieur comprime et rigidifie le serrage sur l'embase. Un passage au centre permet le montage d'un tirant ou d'un poussoir. Option: vacuum par le centre

Accouplement rapide 100M

Accouplement rapide 140M

Accouplement rapide en 2 min.
Les éléments de serrage sont remplacés en deux minutes avec une précision de 2µm, passage par barres max. ø 65 mm

Pince extensible pour embase Y32

Double serrage (intérieur-extérieur)

Centrage pince Ottet
Centrage de précision à 3 billes

Centrage par l'intérieur ou par l'extérieur

Porte-pince Ottet avec butée à course réglable

Porte-pince Hainbuch ø42-65 avec accouplement rapide

Porte-pince F

Porte-pince EX ou ESX

Porte-pince Schaublin D

Porte-pince Schaublin W

Porte-pince Schaublin B

Positionnement à rainures

Positionnement à dentures

Étau relié

Étau manuel

Mandrin relié ø140 Passage ø42

Mandrin relié à 8 mors

Mors avec serrage oblique

Mors avec serrage par dessus

Mandrin relié à 3 ou 4 mors

Mandrin autonome ø 66 à 2/3/4 mors

Mandrin bi-autocentrant

Version étanche pour tout type de mandrin

Par 2,3,4 ou 8, nous pouvons vous façonner vos mors sur mesure

Butée réglable pour la course des mors

Butées réglables pour la force des mors maîtres et esclaves

Exclusivité YERLY

Centrage du plot de travail de haute précision à 3 billes

Configurations des plaqueurs
90D=90° droite 45HB=45° haut/bas
90G=90° gauche 45GD=45° gauche/droite

Plot de travail avec vacuum ou plot de travail standard

Solution avec bride amovible pour détourner une pièce et 2 brides de serrage pour l'usinage.

Solution pour usinage dessus / dessous

Détoureur-plaqueur

Plaqueur sus-sous

Plaqueur à brides

Détoureur

Presses-flancs

Palette ébauche

Changement de palette automatique possible

Solution pour fixation manuelle de pièce à usiner

Solution pour usinage de pièces minces
Plaque de travail ø 60 mm ou ø 60x60 mm

Étalon de contrôle pour la référence zéro sur machine ou pré-réglage

Plaqueur à brides indépendantes, multi-stations
réalisés sur demande et adaptés à vos besoins

Console de table pour pince Ottet

Plaqueur à brides sur console

Transfert serrage linéaire

Broche à serrage pneumatique

Broche avec embase à cartouche

Broche à serrage par tirant

Étalon

Serrage sur table

Serrages spéciaux

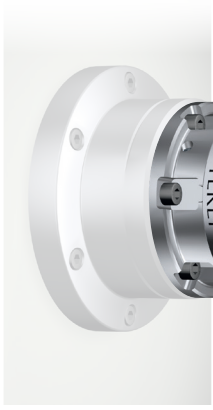
Modularité de plaqueur sus-sous

Le plaqueur sus-sous peut être transformé pour recevoir une palette ébauche, un étai ou une pince

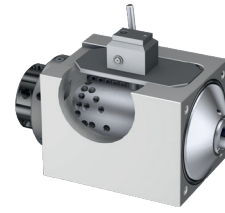
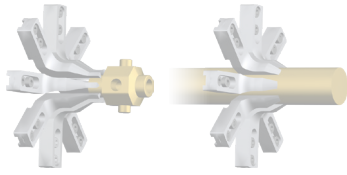
Nous réalisons des solutions spéciales de broche de serrage à la demande

Nous réalisons des solutions optimales pour l'équipement de lignes de machines transfert

Des solutions personnalisées



Mandrin à butées adapté directement au nez de broche

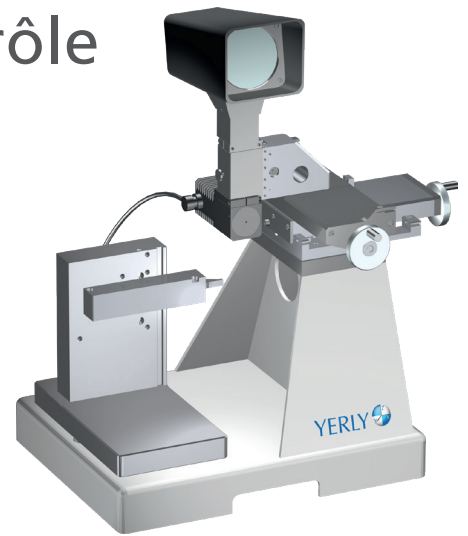


Diviseur manuel

Banc de pré-réglage et de contrôle

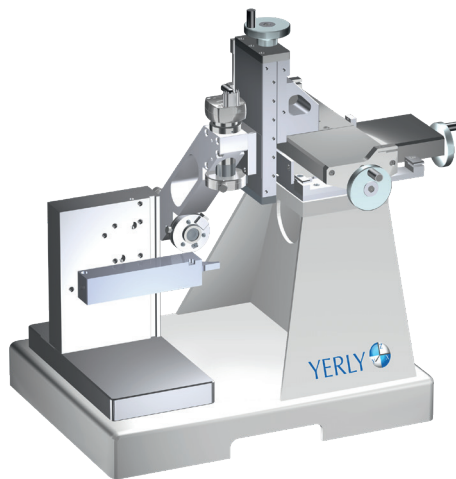


Pré-régleur YM 800
avec possibilité de monter tout type d'embase



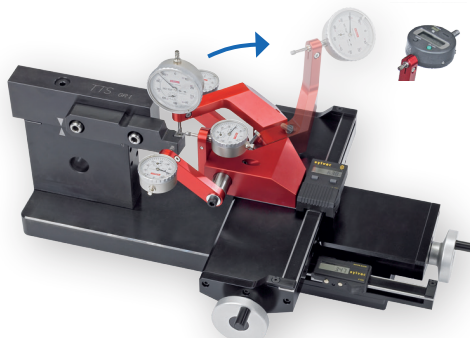
Pré-régleur YM-150
avec différents systèmes de fixation pour l'outillage

Pré-régleur avec camera YM-150 VID
avec différents systèmes de fixation pour l'outillage



Rte de la Communance 26
CH-2800 Delémont

Tél. +41 32 421 11 00
info@yerlymecanique.ch
www.yerlymecanique.ch



YERLY Banc de pré-réglage YM-150PC
Mesure Z par comparateur
sur levier escamotable

 Système breveté